

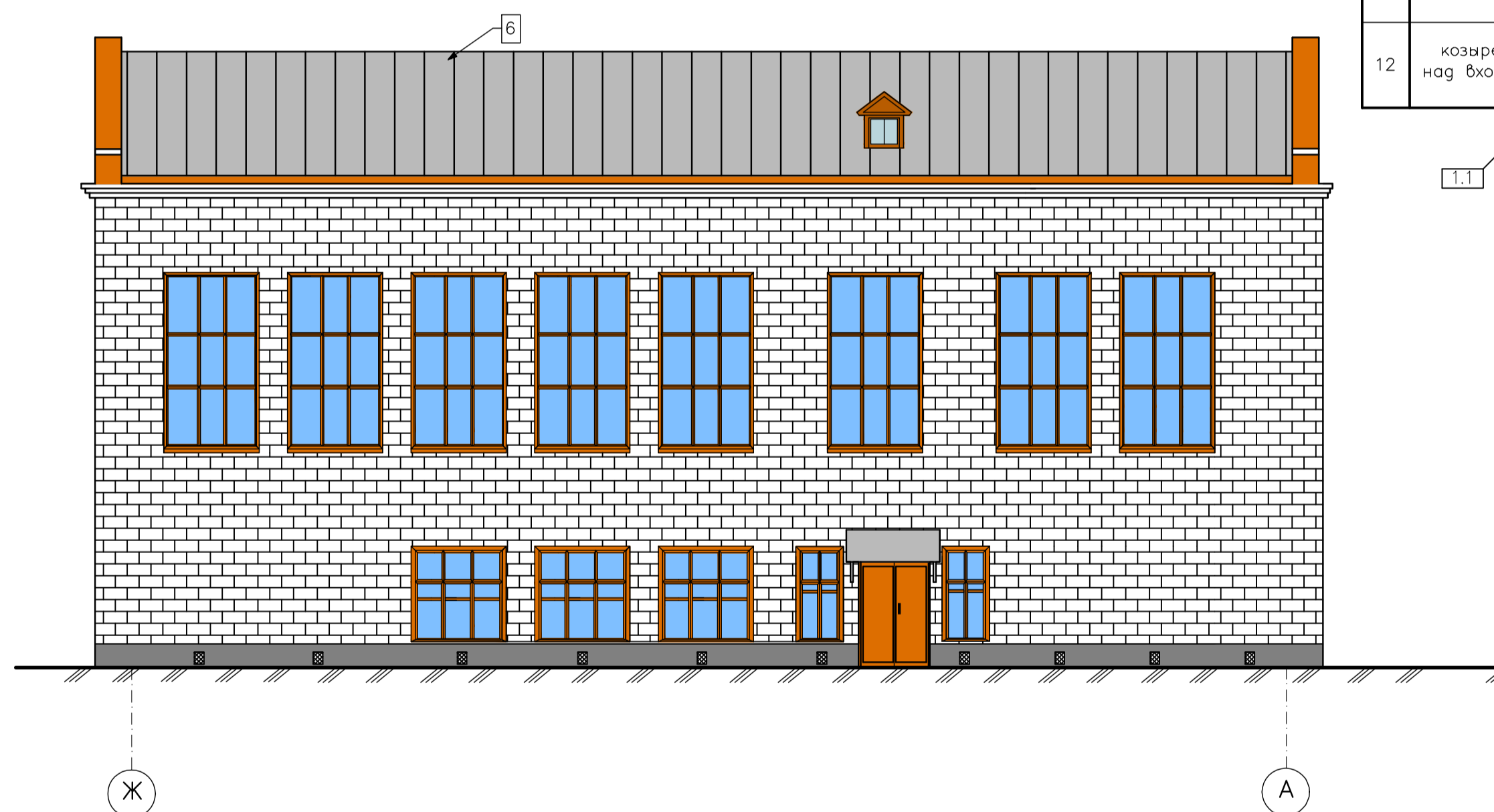
Фасад 1—9



Фасад А—Ж



Фасад Ж—А



Фасад 9—1



Паспорт цветового решения

| № элем. | Элементы                                   | Материал отделки   | Цвет | Колер                            | Примеч.   |
|---------|--|--|------|----------------------------------|---|
| 1       | основная поверхность стены                 | окраска по кирпичу   |      | белый, по тилу RAL 9003          | S=740,0 м2<br>в том числе S=430 м2 по реставрации, S=310 м2 по зданию спортивна |
| 2       | основная поверхность стены                 | окраска (затирка) по штукатурке                              |      | белый, по тилу RAL 9003          | S=700,0 м2  |
| 3       | декоративное убранство (пояски, пилястры)  | окраска (затирка) по штукатурке                              |      | белый, по тилу RAL 9003          |   |
| 4       | оконные блоки                              | окраска деревянной рамы                                      |      | коричневый, по тилу RAL 8017     |   |
| 4/1     |  |  |      | белый, по тилу RAL 9003          |   |
| 5       | дверные блоки                              | металлическая дверь, деревянная дверь                        |      | коричневый, по тилу RAL 8017     |   |
| 6       | кровля                                     | оцинкованная кровельная сталь                                |      | металлик, заводское изготовление | S=971 м2  |
| 7       | цоколь                                     | окраска по штукатурке  |      | серый, по тилу RAL 9006          | S=115,0 м2  |
| 8       | завершение конька, ендов, стальные фартуки | оцинкованная кровельная сталь                                |      | металлик, заводское изготовление |   |
| 9       | слуховые окна                              | окраска деревянной конструкции                               |      | коричневый, по тилу RAL 8017     |   |
| 10      | подоконный отлив, защитный фартук          | окраска оцинкованной стали масляной краской за 2 раза        |      | коричневый, по тилу RAL 8017     | S=101,6 м2  |
| 11      | оконные откосы                             | окраска по штукатурке<br>окраска по кирпичу                  |      | белый, по тилу RAL 9003          | S=218,0 м2<br>S=282,9 м2  |
| 12      | козырек над входом                         | окраска металлических конструкций масляной краской за 2 раза |      |                                  | S=26,0 м2   |

1. Паспорт цветового решения фасадов разработан на основании историко-архитектурного исследования.
2. Для окраски наружных поверхностей стен по штукатурному слою применить перхлорвиниловую фасадную краску ХВ-161, марок АБ.
3. Металлическую лестницу покрасить эмалью ПФ 113 черного цвета по грунтовке ГФ-017.
4. Элементы декора фасадов Л-1, Л-2, П-1, П-2, П-3, П-4, П-5, П-6, П-7, П-8, К-1 см. 01/2012 АР-29,30,31.
5. Устройство наружных инвентарных лесов Собщ=1745,8 м2

|  |       |       |   |         |        |
|--|-------|-------|---|---------|--------|
| 1  | 1-1   | 10.12 | Капитальный ремонт здания детской школы искусств и спортивной школы, расположенного по адресу: г. Данилов, ул. Ленина, д.16/31, « (объект культурного наследия).» |         |        |
| Изм.   | Колуч | Лист  | № док.  | Подпись | Дата   |
|  |       |       |   |         |        |
| Архитектурные решения                          |       |       | Страниц   | Лист    | Листов |
| Проект реставрации<br>цветовое решение фасадов |       |       | РД  | 2       | 32     |
| ГИП  |       |       |   |         |        |
| Архитектор                                     |       |       |   |         |        |