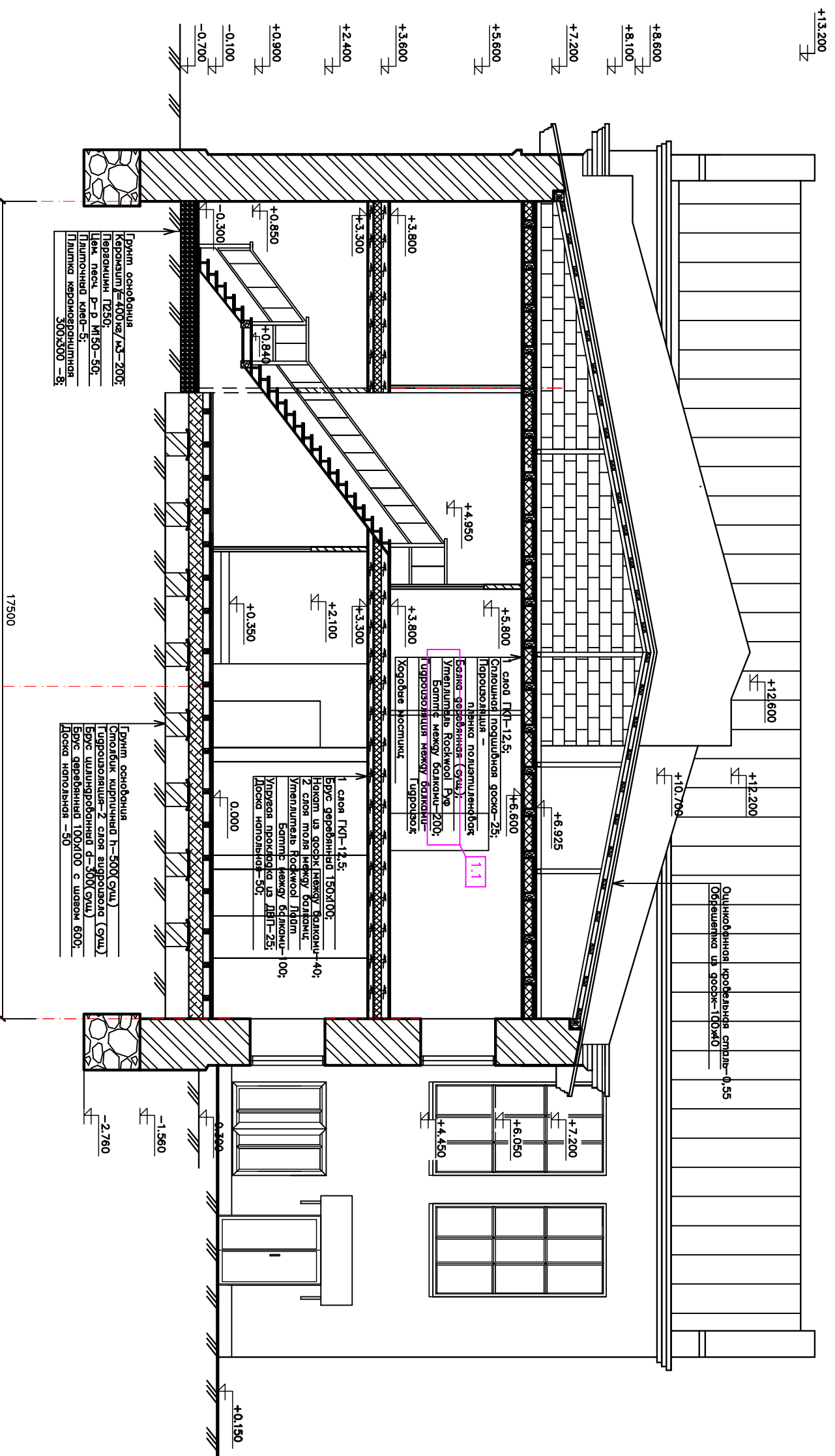


# Разрез 2-2



Инв. № подл.	Подпись и дата	Взам. инв. №	Согласовано:

- Примечание:**
1. Демонтаж гравийного перекрытия 1-го этажа Собщ.=726,41 м<sup>2</sup>.
  2. Устройство утеплителя Rockwool Лайт Баттс Собщ.=726,41 м<sup>2</sup>.
  3. Устройство балок перекрытия 1-го этажа из бруса Уобщ.=50,2 м<sup>3</sup>.
  4. Устройство гидроизоляции из гидрозола - 2 слоя (чердачное перекрытие) Собщ.=679 м<sup>2</sup>.
  5. Разборка засыпного утеплителя из песка по чердачному перекрытию - 63,66 м<sup>3</sup>.
  6. Укладка утеплителя по чердачному перекрытию с двумя слоями гидрозола - 565,8 м<sup>2</sup>.
  7. Укладка утеплителя по чердачному перекрытию без гидрозола - 70,8 м<sup>2</sup>.
  8. Укладка пароизоляционной пленки полиэтиленовой - 565,8 м<sup>2</sup>.
  9. Подшивка потолка 2 этажа досками обшивки - 565,8 м<sup>2</sup>.

Изм.	Колуч	Лист	№ док	Подпись	Дата	"Капитальный ремонт здания геттской школы искусств и спортивной школы, расположенного по адресу: г. Данилов, ул. Ленина, 9/16/31" (объект культурного наследия).	Архитектурные решения	Страница	Лист	Листов
								РД	12	32
ГВП Архитектор						Разрез 2-2		Формат А3		